

# Bedrijfspan

Kringloopweg 10

**ECOZOOM**  
CIRCULAIR ONDERNEMEN



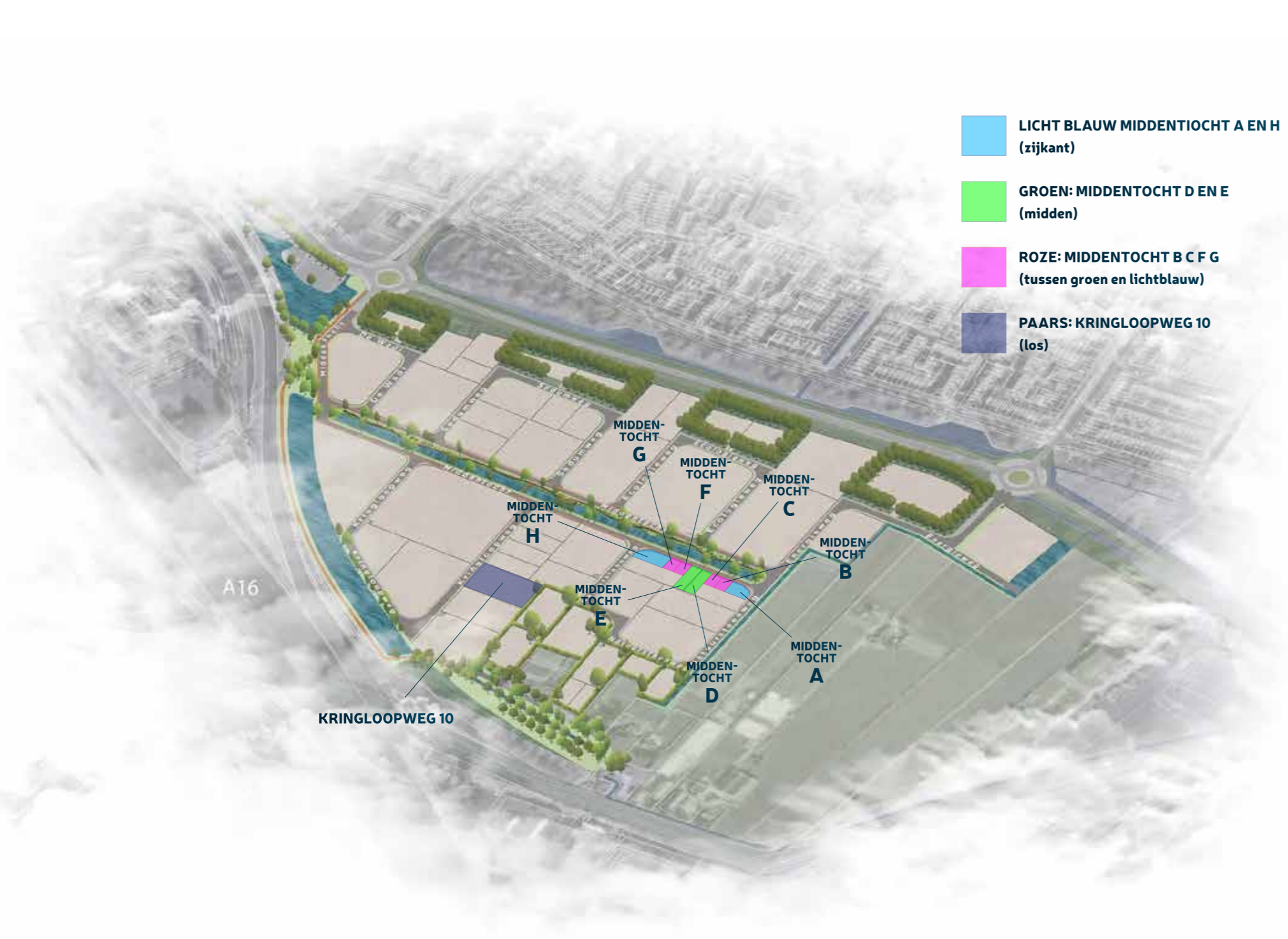
[www.eco-zoom.nl](http://www.eco-zoom.nl)





## INHOUDSOPGAVE

Overzicht .....	04
Bedrijventerrein Ambachtsezoom .....	05
Klaar voor de toekomst .....	07
Een succesvol visitekaartje .....	09
Eco-Zoom bedrijfspand Kringloopweg 10 .....	13
Plattegrond-overzicht .....	14
De feiten op een rij .....	16
Artist impressies .....	17
Specificaties .....	19
Plattegonden .....	21
Gevels .....	22
Bestemming .....	23
Contactinformatie .....	24



- LICHT BLAUW MIDDENTOCHT A EN H (zijkant)
- GROEN: MIDDENTOCHT D EN E (midden)
- ROZE: MIDDENTOCHT B C F G (tussen groen en lichtblauw)
- PAARS: KRINGLOOPWEG 10 (los)

## Bedrijventerrein Ambachtsezoom

De bedrijfspanden en bedrijfsruimtes van Eco-Zoom maken deel uit van circulair bedrijventerrein Ambachtsezoom in Hendrik-Ido-Ambacht: het meest duurzame bedrijventerrein van Nederland. Een plek waar toekomstgericht ondernemen en een verantwoorde realisatie van gebouwen en infrastructuur hand in hand gaan.

Eco-Zoom bestaat uit 2 bedrijfspanden: 1 pand bestaat uit meerdere kleine units B, C, F en G, 2 grotere bedrijfsruimtes op de uiteinden (A en H) en 2 grote bedrijfsruimtes in het midden (D en E). Het bedrijfspand Kringloopweg 10 is vrijstaand en ruim opgezet en beschikt over circa 1.295 m<sup>2</sup> bedrijfsruimte plus circa 354 m<sup>2</sup> kantoorruimte.

# “Zoom in op jouw duurzame toekomst”



## KLAAR VOOR DE TOEKOMST

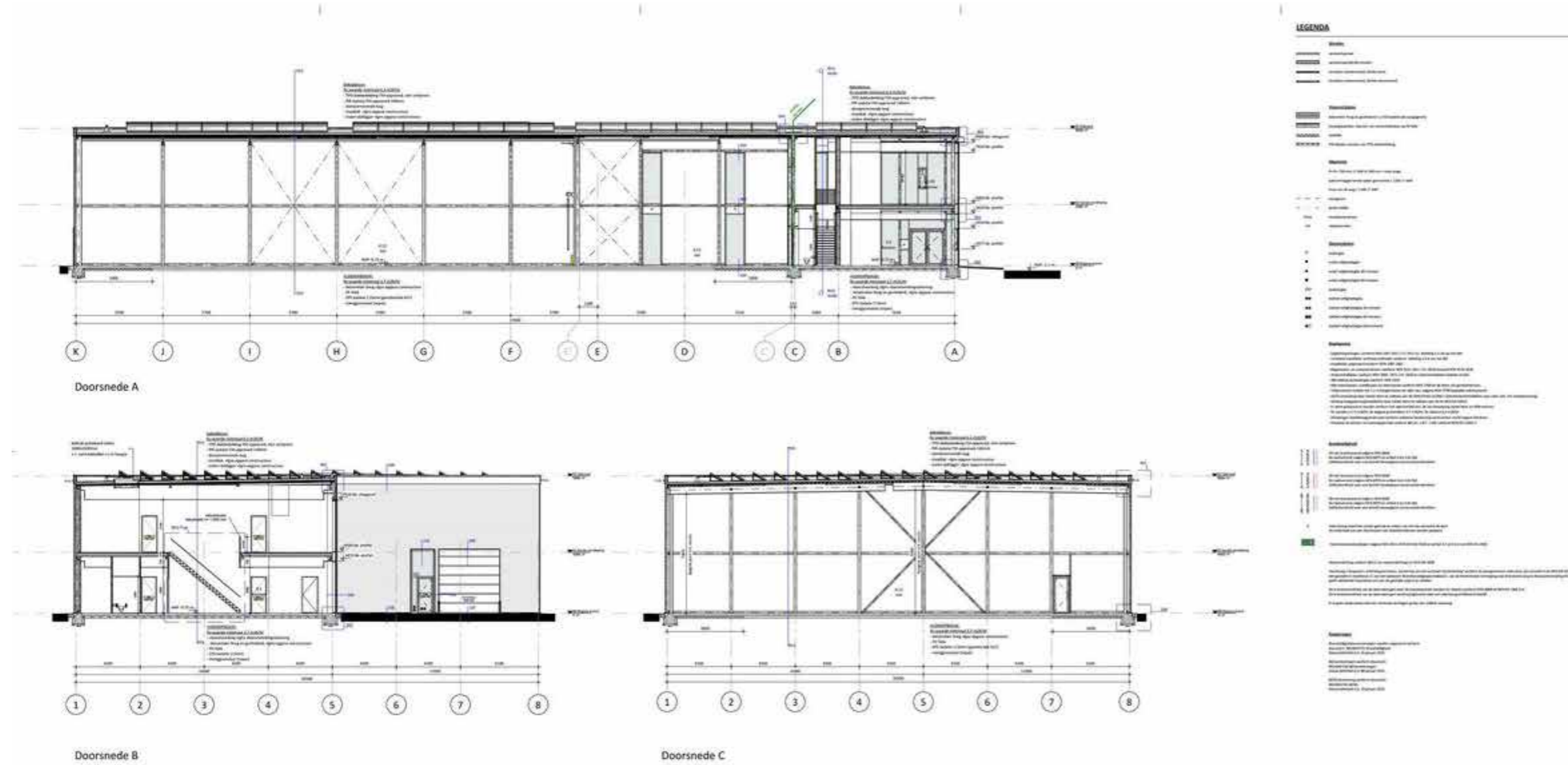
Wie kiest voor Eco-Zoom, kiest voor de groene en duurzame ambitie van bedrijventerrein Ambachtsezoom. Het bedrijventerrein zelf onderscheidt zich als een voorbeeldproject in duurzaamheid. De gebouwen zijn onder andere volledig van het gas af en er wordt ingezet op energieneutraliteit door het toepassen van zonnepanelen en warmtepompen.

Hier onderneem je groen en duurzaam tot in de puntjes, in een bedrijfspand dat gerealiseerd is volgens het Cradle to Cradle-principe. Met andere woorden: er wordt losmaakbaar gebouwd met herbruikbare materialen en elk gebouw is voorzien van een materiaalpaspoort.

Eco-Zoom maakt deel uit van een goed bereikbaar bedrijventerrein, strategisch gelegen tussen de Drechtsteden en Rotterdam. Het terrein is goed bereikbaar via de A16, die dankzij oprit 23 direct op Ambachtsezoom is aangesloten. En dat alles in een bijzonder fraaie, groene en klimaat-adaptief ingerichte omgeving: 100% ontworpen om duurzaam en succesvol te kunnen ondernemen.



## DOORSNEDE



## EEN SUCCESVOL VISITEKAARTJE

De bedrijfspanden en bedrijfsruimtes van Eco-Zoom bieden jou als ondernemer de perfecte balans tussen zichtbaarheid, bereikbaarheid en duurzaamheid. Daarnaast dragen de moderne infrastructuur en energievoorziening bij aan een efficiënte bedrijfsvoering. Kortom: jouw nieuwe bedrijfspand of bedrijfsruimte op deze unieke locatie wordt in elk opzicht een succesvol visitekaartje voor jouw onderneming!

## VOORDELEN DIE VOOR JOU ALS ONDERNEMER TELLEN:

- Kostenbesparing dankzij energie-efficiëntie
- Pandeigendom biedt een lange termijn zekerheid
- Ondernemen vanuit een goed bereikbare, centrale locatie
- Duurzame werkomgeving is een gezonde werkomgeving: goed werkgeverschap



### ECO-ZOOM STAAT VOOR:

- Ondernemen in volledig circulaire, energie-neutrale gebouwen volgens het Cradle to Cradle-principe
- Losmaakbare en toekomstbestendige bouw: voorbereid op hergebruik en behoud van waarde
- Strategisch gelegen, direct aan de A16 (afrit 23), tussen Rotterdam en de Drechtsteden
- Ondernemen binnen een hoogwaardig, schoon en veilig bedrijventerrein
- Professioneel parkmanagement
- Klaar voor elektrische mobiliteit: laadpalen of voorbereidingen aanwezig per unit
- Flexibele indelingsmogelijkheden voor uiteenlopende bedrijfsactiviteiten
- Lagere energielasten door energie-neutrale installaties en hoogwaardige isolatie

### TERREIN EN PARKEREN





## Bedrijfspannd KRINGLOOPWEG 10

Toplocatie voor de ondernemer  
met een duurzame groeiambitie

Het bedrijfspannd aan de Kringloopweg 10 is 100% ontworpen met oog voor energie-efficiëntie, circulariteit en toekomstbestendig gebruik. Eco-Zoom Kringloopweg 10 is een vrijstaand bedrijfspannd dat een hoogwaardige uitstraling combineert met praktische functionaliteit. Gerealiseerd met duurzame materialen, een energiezuinige bouwmethode en met aandacht voor een gezond binnenklimaat.

## KANTOOR FRAGMENT



“Deel je duurzame ambities met de wereld”



### DE FEITEN OP EEN RIJ:

- Vrijstaand, representatief bedrijfspand met hoogwaardige uitstraling
- Bedrijfsruimte circa 1.259 m<sup>2</sup> begane grond
- Circa 354 m<sup>2</sup> kantoor en secundaire ruimte, verdeeld over begane grond en verdieping
- 17 gemarkeerde eigen parkeerplaatsen
- Energieneutraal gebouw
- Eén enkelvoudige laadpaal 11 kW en voorbereiding voor extra laadpalen
- Eigen in- en uitrit
- € 3.395.000 vrij op naam, exclusief btw

### ARTIST IMPRESSIES





## SPECIFICATIES

### Algemeen

- Onderheide fundering en onderheide betonvloeren;
- Opgebouwd uit een staalconstructie;
- Geïsoleerde gevelbeplating middels sandwichpanelen (RC 4,7 m<sup>2</sup> K/W);
- Geïsoleerd stalen dak (RC 6,3 m<sup>2</sup> K/W) met TPO dakbedekking;
- Scheidingswand tussen het kantoor en de bedrijfsruimte uitgevoerd in sandwichpanelen;
- Eigen meterkast met aansluitingen voor water (1,5 m<sup>3</sup>/uur) en elektra tot maximaal 3 x 80 Ampère;
- Brandblusmiddelen;
- Het aantal pv-panelen is afgestemd op de energiebehoefte van de gebouwgebonden installaties, zodat het gebouw energieneutraal functioneert.

### Bedrijfsruimte

- Monoliet gevulde betonvloer, vlakheidsklasse 4;
- Maximale vloerbelasting circa 25 kN/m<sup>2</sup>;
- Elektrisch bedienbare overheaddeuren ter grootte van circa 4 x 4,2 meter;
- Verlichting middels LED armaturen, te bedienen via bewegingssensoren;
- Vrije hoogte onderkant hoofdconstructie circa 8 meter;

### Kantoorruimte

- Voorgespannen kanaalplaatvloer;
- Vloerbelasting circa 3,7 kN/m<sup>2</sup>;

- Aluminium vliesgevel v.v. HR++ glas;
- Systeemplafonds vlak inleg 60 x 60 cm;
- Verwarmen en koelen via splitunits;
- Verlichting middels LED armaturen;
- Minder valide toilet;
- Houten trap naar de verdieping v.v. hardhouten treden, blank gelakt;
- Toilet v.v. vloertegelwerk.

#### Terrein

- Het terrein is verhard middels H-betonklinker bestrating. De parkeervakken worden uitgevoerd in grasbeton tegels;
- Elektrisch bedienbare schuifpoort en hekwerk (optioneel);
- Terreinverlichting middels LED verlichting;
- Eén enkelvoudige laadpaal 11 kW, alsmede de voorbereiding voor het plaatsen van extra laadpalen o.b.v. 1 mantelbuis per – 5 parkeerplaatsen;
- Eigen in/uitrit.

#### Energielabel

- Een afschrift van het energielabel wordt bij oplevering aan koper ter hand gesteld.

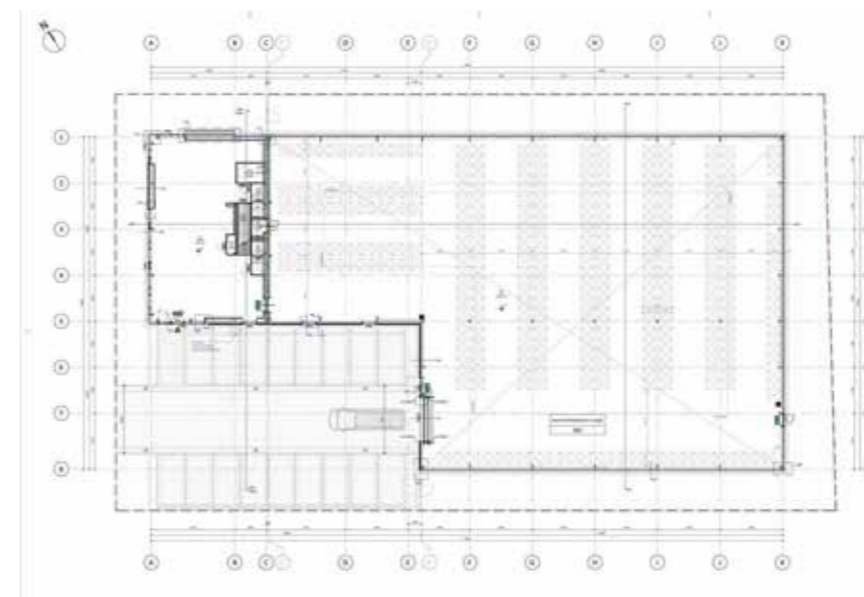
#### Aanvaarding

- Naar verwachting Q1 2027.

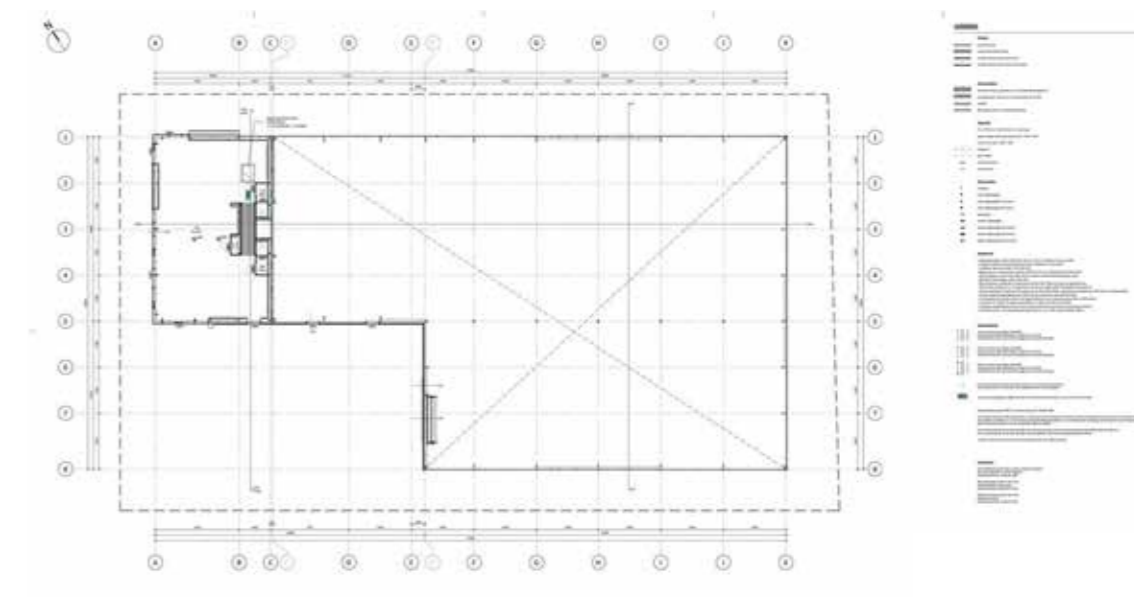
#### Start bouw

- Q2 2026.

#### BEGANE GROND



#### EERSTE VERDIEPING





## WIJ INFORMEREN U GRAAG

Voor nadere informatie over deze bedrijfspanden kunt u contact met ons opnemen voor een kennismaking. Wij zijn u graag van dienst.



### U-build

Bel of app Bert van der Leun  
via 06 - 37 08 92 50 of  
bert.vanderleun@u-build.nl  
www.u-build.nl



### Sharp Real property

Bel of app Rick Peters  
via 06 - 46 22 53 89 of  
rick@sharprealproperty.nl  
www.sharprealproperty.nl

[www.eco-zoom.nl](http://www.eco-zoom.nl)